



Visualisierung Straßenansicht



Errichtung Rohbau Straßenansicht



Holzbau Dachgeschoss

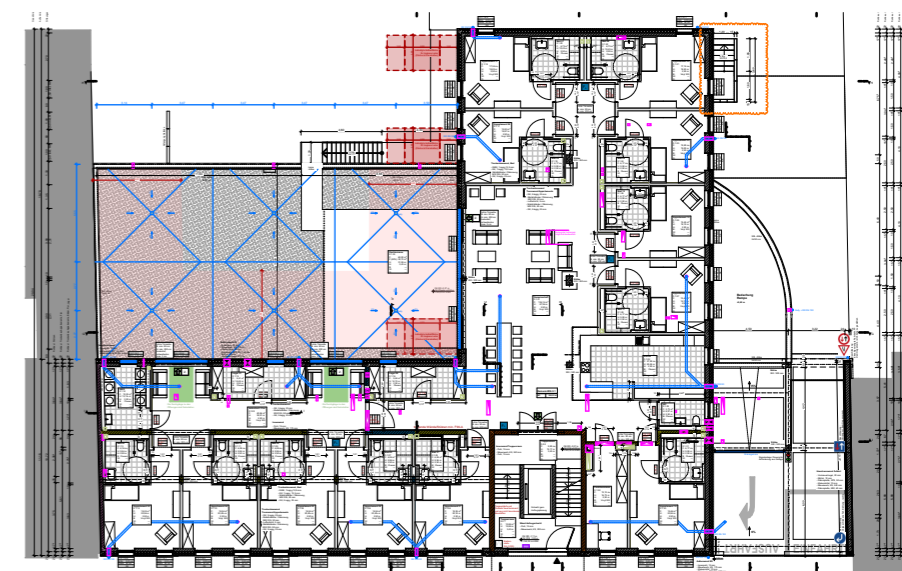
## Neubau eines MFH mit Demenz-WG und Tiefgarage in Bochum

BGF: 4.031,46 m<sup>2</sup>, BRI: 11.808,08 m<sup>3</sup>, Ausführung: 2022/2023

An der Wasserstraße 116 in Bochum entsteht eine Wohnanlage mit einer Demenz-WG von rund 560 m<sup>2</sup> Wohnfläche im Erdgeschoss, sowie 18 Wohneinheiten von knapp 1.040 m<sup>2</sup> nutzbarer Wohnfläche in den darüberliegenden drei Geschossen. Die Demenz-WG umfasst einen Gemeinschaftsraum mit Gemeinschaftsküche und 12 private Apartments. Die Wohneinheiten werden über Laubengänge erschlossen und verfügen jeweils über eine eigene Loggia. Die gesamte Anlage besteht aus einem Hof- und Straßenriegel, ist barrierefrei und wird teilweise energetisch über Wärmepumpen und Solarthermie versorgt.



Bemusterung Fassade



Grundriss Erdgeschoss